

2020-2021 TESTING & CONTACT TRACING PROTOCOLS



School Reopening COVID-19 Testing Protocol

(As of August 10, 2020)

Avant l'ouverture de l'école

Pour atténuer le risque d'infection et garantir la réouverture des écoles en toute sécurité, les écoles offriront des possibilités de dépistage volontaire en partenariat avec le comté d'Onondaga. Ce test proactif sera disponible pour tout le personnel de l'école sur des sites de test mobiles dans tout le comté. Ces sites seront basés sur les rendez-vous. En plus du personnel, les élèves du secondaire auront également la possibilité de subir des tests.

Tests continus

- Une fois les écoles ouvertes, un protocole spécifique sera mis en place pour les cas dans lesquels des cas positifs ont été identifiés. Chaque école aura un portail sur son site Web qui permettra des tests de 24 heures pour ceux qui ont été à l'école alors qu'ils étaient symptomatiques.
- Lorsqu'un cas positif a été identifié, ceux qui devraient être testés seront identifiés par les traceurs de contact du Département de la santé du comté d'Onondaga (OCHD) et seront invités à planifier un test via le portail du site Web de l'école.



Tests de surveillance

- Pour promouvoir davantage la sécurité et prévenir la propagation du COVID-19, il sera approprié d'effectuer des tests de surveillance aléatoires basés sur la salive pendant l'année scolaire. Cette méthode de test de surveillance est approuvée par le Département de la Santé de l'État de New York.
- Des bassins d'environ 12 membres du personnel et étudiants seront testés en utilisant le protocole salivaire. Si la piscine révèle la présence de COVID-19, tout le monde dans la piscine devra subir un test de diagnostic.

School Reopening COVID-19 Contact Testing Protocol

(As of August 10, 2020)

Une fois qu'un cas confirmé en laboratoire a été signalé au Département de la santé du comté d'Onondaga (OCHD)

- Un membre du personnel (enquêteur de cas) de l'OCHD contactera la personne qui a un cas confirmé et, dans le cas d'un élève, son parent / tuteur.
- L'OCHD interrogera la personne avec le cas confirmé et identifiera les contacts.
- Le personnel de l'école aidera le département de la santé à identifier les spécificités relatives à l'exposition.
- La personne avec le cas confirmé sera mise en isolement pendant 10 jours.
- La libération de l'isolement ne peut être accordée que par l'OCHD.

Un traceur de contacts interrogera tous les contacts.

- Tous les contacts d'une personne avec un cas confirmé seront interrogés pour déterminer le risque d'exposition.
- Une quarantaine de 14 jours sera émise par contact tracer pour tous les contacts étroits de la personne avec le cas confirmé.

Processus de quarantaine

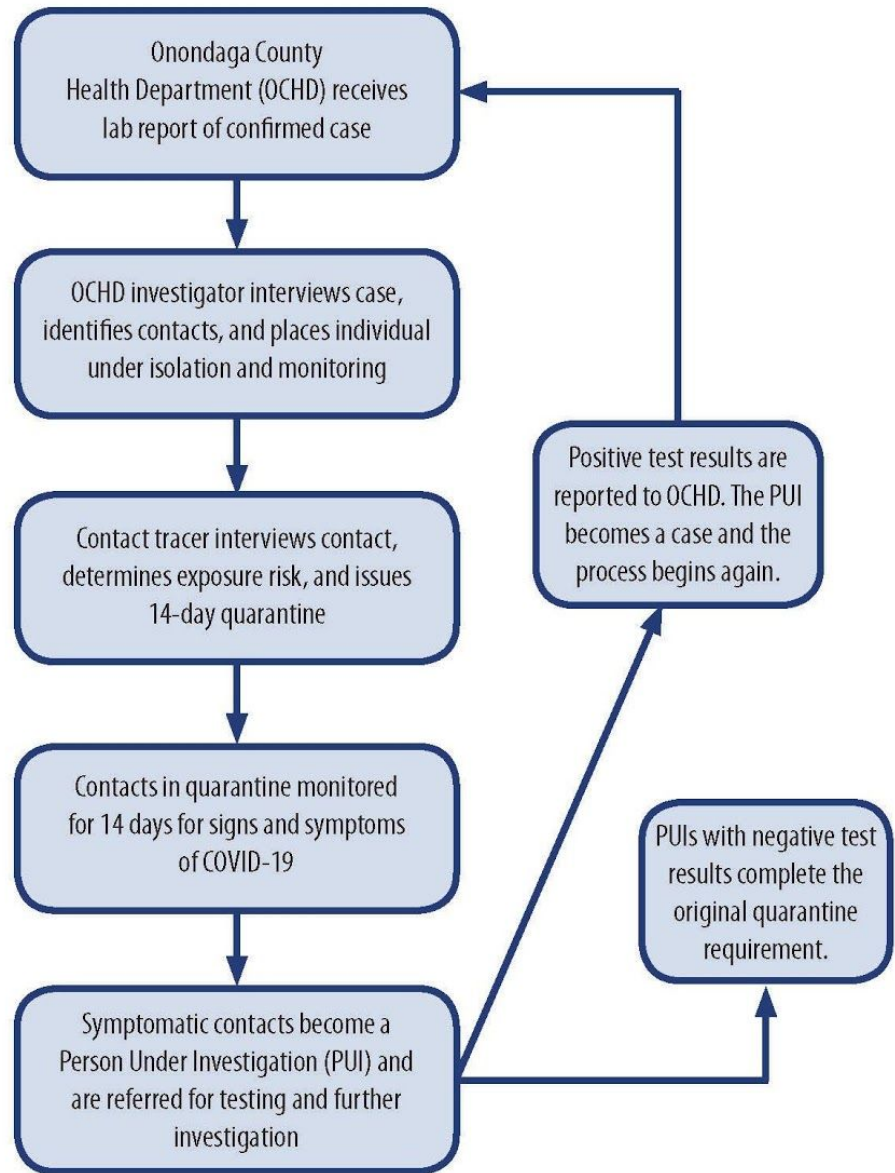
- Les personnes dirigées vers la quarantaine seront surveillées par des traceurs de contact pour détecter les signes et symptômes du COVID-19.
- Les contacts qui développent des symptômes deviendront une personne sous enquête (PUI) et seront référés pour des tests et une enquête plus approfondie.
 - Les tests positifs de PUI sont signalés à l'OCHD et le processus recommence.
- La libération de la quarantaine ne peut être accordée que par l'OCHD.

Conseils de l'OCHD sur une fermeture d'école liée à un cas positif

- La fermeture d'école dépend du taux d'infection dans la communauté.
- La clôture se produira avec la consultation et les conseils de l'OCHD et peut varier en fonction de la situation:
 - par exemple, il y a deux cas séparés et apparemment sans rapport dans deux salles de classe différentes du même bâtiment.

COVID-19 Student Contact Monitoring Process

ONONDAGA COUNTY HEALTH DEPARTMENT/SCHOOLS COVID-19 Student Contact Monitoring Process



School administration, school health staff, and student support services provide OCHD with information and assistance with investigations upon request.